



Onderwijs en Zorg in Noardeast-Fryslân

MAO Doen Dag, 24 november 2023



Even voorstellen... Jouke Douwe de Vries

Wethouder Sociaal Domein, Welzijn,
Onderwijs en Financiën

GEMEENTE
**NOARD
EAST** FRYSLÂN



Friese
Preventie
Aanpak

onderwijs | jeugdhulp
zorg | kinderopvang
met andere
ogen



Collaborative governance
Het geld, het gewin en de wethouder

Een casestudy naar de startcondities van netwerken voor onderwijs en zorg in de provincie Friesland



Collaborative governance - Money, gain and the alderman
A case study on the starting conditions of networks for education and care in the province of Friesland

Jouke Douwe de Vries

852208652

Open Universiteit Nederland

Faculteit : Managementwetenschappen
Opleiding : Master of Science in Management
Begeleider/examinator : Susan Boonman
Medebeoordelaar : Mimi Crijs

Februari 2022

Scriptie Faculteit Managementwetenschappen, Open Universiteit



Position paper
De Fryske Mienskip Oanpak



De Friese vertaling van het IJslands Preventie Model

*Van het tegengaan van middelengebruik onder jongeren,
naar bewegen en ontmoeten voor de hele mienskip*

Jouke Douwe de Vries MSc
September 2022

Onderzoeken



Van onderwijs naar zorg naar verbinding

Alle hulp en ondersteuning op school?
Wat heb je dan nodig?

Normaliseren en verbinden

maximale ontwikkelkansen voor
kinderen (0 - 18 jaar) in Noardeast-Fryslân

Leidende principes

- De ononderbroken ontwikkeling van het kind staat centraal
- Inclusief, passend en zo nabij mogelijk
- Samenwerken aan een integraal aanbod
 - Partnerschap en regievoering
 - Samen steeds beter worden

actieplan

ZORG & ONDERWIJS





Drie sporen aanpak

1. Ontwikkeling organisatie (regiegroep)
2. Inzicht in casuïstiek (SBO, VSO)
3. Professionalisering (interdisciplinair)

Actieplan

Normaliseren (Druk & Dwars)

Verbinden (hulpverleners op school)

Onderzoeken (monitoring)

Professionaliseren

Organiseren

Financiën (NPO-gelden, pilots)

Centrale regie

Vertegenwoordigers van:

- Onderwijs
- Opvang
- Maatschappelijk werk
- Gebiedsteams
- Financiën
- Communicatie
- + Onderzoek

Ondersteunen bij en beoordelen
van plannen van scholen




Effectief Onderwijs

Praktijkgerichte specialisten

Twee jaar verder

Trajecten op alle VO-scholen, SBO/VSO
en helft van alle basisscholen
Schoolmaatschappelijk werk

Pedagogisch Didactisch Centrum

Campus Kollum

Veel vraag, thuiszitters terug naar school
Van NPO-gelden naar Jeugdzorgbudget

Peuterplusgroep SBO

Hoogbegaafdheidsonderwijs





Doelen 2.0

Ook kinderopvang erbij. IKC-vorming.

Preventief werken (OKO) en vlot handelen bij zorgvraag. Problematiek klein houden.

Alle zorg op school. 0 doorverwijzingen.

Lopende zorgtrajecten stoppen of afbouwen.

Intake altijd via school en gebiedsteam.
Afspraken met huisartsen en GI's.

Doelgroep

Kinderen van 0 tot 18 jaar die op school én in de kinderopvang zitten.

We nemen ouders en het bredere gezinsverband vanaf het begin mee.

We richten ons op kinderen uit de gemeente Noardeast-Fryslân en kinderen uit de omliggende gemeenten die in Noardeast-Fryslân op school zitten.





Financiering

Kosten worden door school, gemeente en samenwerkingsverband gedragen.

Voor kinderen die niet uit de gemeente Noardeast-Fryslân komen, worden de kosten door de gemeente van herkomst vergoed.

Gemeente financiert zorg en geen onderwijs, dus wél schoolmaatschappelijk werkers, maar geen extra klassenassistenten.

De gemeente financiert zorg en geen afzonderlijke scholenkoepels.

Monitoring en privacy

Monitoring maakt integraal onderdeel uit van het project.

Afspraken met ouders worden aan de voorkant gemaakt met het oog op de privacy-wetgeving en het mogen delen van persoonsgegevens tussen de verschillende instanties die bij de zorg op school betrokken zijn.





**OPGROEIEN IN EEN
KANSRIJKE OMGEVING**



Nederlands
Jeugdinstituut



Netherlands Institute of
Mental Health and Addiction

Samenhang

Samenwerking tussen de verschillende projecten Zorg en Onderwijs op de scholen.
Verwijzing naar elkaar is mogelijk.

Bij ver-/nieuwbouw scholen: IKC-vorming en extra ruimtes voor zorg.

Goede afstemming met andere projecten:
Opgroeien in een Kansrijke Omgeving (OKO).

Goede contacten: extern met huisartsen en gecertificeerde instellingen en intern met gebiedsteam (actieve verwijzing).

Conclusie

We zijn goed op weg, maar er moet ook nog veel gebeuren!

We willen op alle scholen in Noardeast-Fryslân, naar schaal en behoefte, ondersteuning en hulp aanbieden.

Daarnaast willen we veel meer inzetten op

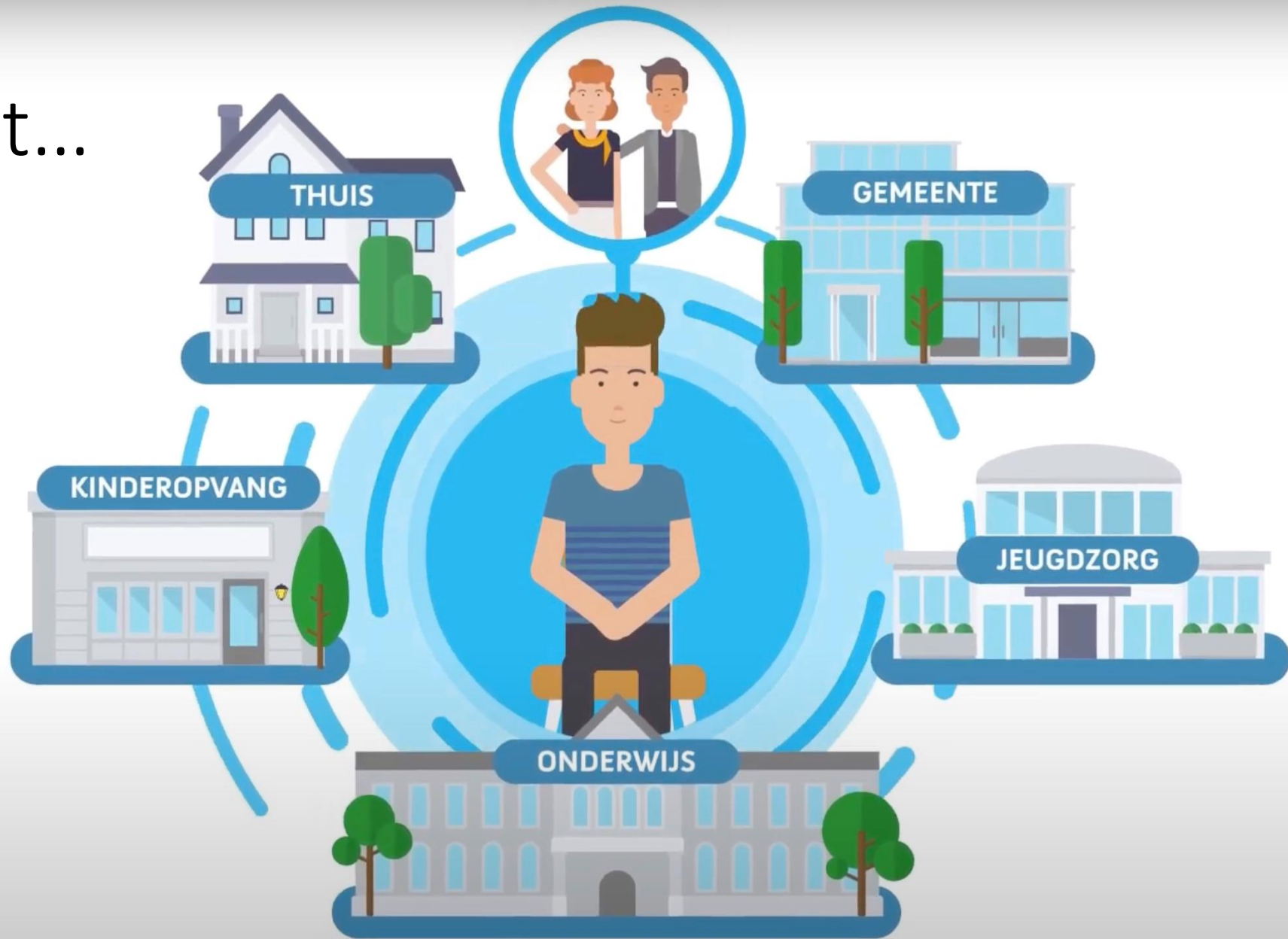
Preventie



**OPGROEIEN IN EEN
KANSRIJKE OMGEVING**



Tot slot...







Zijn er nog vragen?

Meer weten?

<https://www.noardeast-fryslan.nl/zorg-en-onderwijs>