

Kansen creëren

door het combineren

van data en kennis

**Ekram Gaoui, Astrid Plagmeijer en
Vivian Jacobs**

Werksessie Smart Start Team op Maat
MAO Doen DAG, 24 november 2023



Voorstellen



Smart Start

- Een manier van werken en denken: intergenerationele problematiek in gezinnen doorbreken.
- Projecten: o.b.v. data en design thinking collectieve en preventieve oplossingen ontwikkelen, effecten meten en oplossingen opschalen.



- Een werkende oplossingen noemen we een concept.
- Het eerste concept van Smart Start is **Team op Maat**.

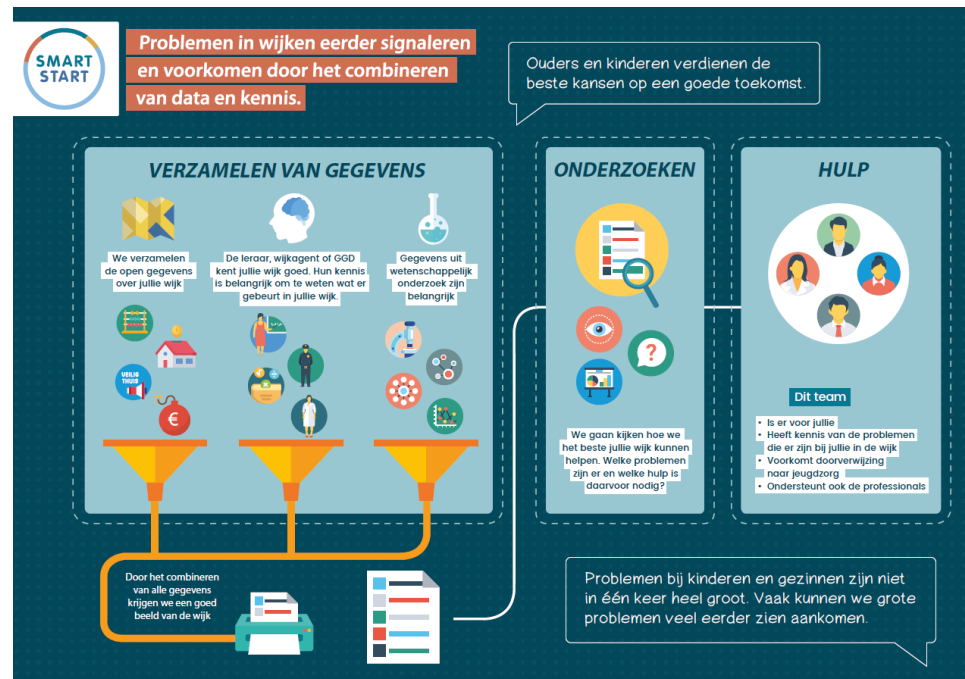


Praktijkvoorbeeld: De Zuidwester



Basisschool De Zuidwester

Aanleiding: Onvoldoende kennis en expertise binnen de school om de diversiteit aan (complexe) problematiek tijdig te kunnen signaleren cq er adequaat mee om te gaan. Leerkrachten komen niet goed aan lesgeven toe. 'Kinderen brengen gezinsproblemen mee de school in.'



Stap 1 Data

- Relevante data verzamelen bleek moeilijk
- Keuze: interne dataverzameling op school
 - leerkrachten inventariseerde per kind of het vermoeden van traumatische gebeurtenissen of ingrijpende jeugdervaringen in de thuissituatie
- Op basis van dertien kenmerken, gebaseerd op de Adverse Childhood Experiences (ACE) vragenlijst*
- Vanwege privacy geen namen of andere persoonlijke gegevens genoteerd

*Amerikaanse ACE studie, Felitti et al. (1998)



Wat zijn ACES?



TRAUMATISCHE JEUGDERVARINGEN

Traumatische gebeurtenissen die negatieve, blijvende gevolgen kunnen hebben voor de gezondheid en het welzijn

MISHANDELING

- Emotionele mishandeling
- Fysieke mishandeling
- Seksueel misbruik



MOGELIJKE GEVAREN IN DE HUISELIJKE KRING

- Huiselijk geweld
- Misbruik van genots- en verdovende middelen
- Psychische aandoeningen
- Ouderlijke scheiding / echtscheiding
- Ouder in de gevangenis



VERWAARLOZING

- Emotionele verwaarlozing
- Fysieke verwaarlozing



Mensen met 6+ traumatische jeugdervaringen lopen het risico

20 jaar

eerder te overlijden dan zij die dergelijke ervaringen niet hebben.

Vier of meer traumatische jeugdervaringen

3x zoveel kans op longziekten en verslaafd aan roken als volwassene



14x zoveel kans op een zelfmoordpoging



4,5x zoveel kans op het krijgen van een depressie



11x zoveel kans op intraveneus drugsgebruik



4x zoveel kans om op 15-jarige leeftijd met geslachts-gemeenschap te beginnen



2x zoveel kans op het krijgen van een leveraandoening



Jeugdtrauma's vormen momenteel de belangrijkste veronachtzaamde gezondheidsrisico's voor ons land

Dr. Robert Block, voormalig voorzitter van de Amerikaanse Academie voor Kindergeneeskunde.

67%

van de bevolking heeft op zijn minst een traumatische jeugdervaring



1/8 van de bevolking heeft meer dan vier traumatische jeugdervaringen



Bron: www.wavetrust.org/7030



Aces-turflijst



- (Vecht)scheiding ouders
 - Verwaarlozing (lichamelijk of emotioneel)
 - Mishandeling (lichamelijk of emotioneel)
 - Huiselijk geweld (verbaal of fysiek tussen ouders)
 - Criminaliteit in een gezin
 - Verslavende middelen (alcohol, drugs)
 - Psychische klachten ouders
 - Kind afkomstig uit een oorlogsgebied [speciaal toegevoegd]
-
- In totaal voor 215 kinderen, verdeeld over 12 groepen, genoteerd van welke kenmerken men weet of vermoed dat er sprake is.
 - Bij 121 kinderen: een of meer kenmerken, bij 39 drie of meer kenmerken. Bij 53 kinderen: (conflict)scheiding, bij 49 sprake van emotioneel geweld.



Stap 2 – Design thinking



Inleven



Definiëren



Ideeën



Prototype



Testen

Ideeën:

Concept **Team op Maat** en concept '**All-in**' (samenwerking school en wijk)

Team op Maat De Zuidwester: gedragscoach, IB-er, Toegangsmedewerker.

Opdracht :

Het binnen de school ontlasten en ontzorgen van leerkrachten door kinderen met diverse problematiek snel de juiste begeleiding te bieden en te voorkomen dat problemen ontstaan of groot worden.



Effectmeting De Zuidwester



Met interviews en vergelijken data (verwijzingen, scores, enz.)

Conclusies:

- Meer rust in de school
- Meer focus op onderwijs
- Minder uitval bij leerlingen
- Minder kinderen die blijven zitten
- Geen officiële klachten en een voldoende oordeel Onderwijsinspectie
- Leerlingen krijgen sneller passend hulp en ondersteuning (door uitwisseling)
- Leerkrachten ervaren meer handvatten
- Leerlingen voelen zich veilig; de sfeer op school is prettiger
- Ouders ervaren een lagere drempel, tonen zich meer betrokken

NB: niet alleen Team op Maat had invloed is op deze positieve ontwikkelingen.

Opschaling naar andere scholen in Tilburg!



Team op Maat Tilburg West

Een dag in de schoenen van gedragscoach Ekram



Succesfactoren ToM



- Het team werkt in de school en is benaderbaar voor ouders, leerkrachten en kinderen: er is meteen iemand bij wie je terecht kan, ook met een vraag. Deze toegankelijkheid verlaagt drempels bij het aankloppen voor hulp, waardoor problemen minder snel groot worden.
- Het team bestaat uit professionals die samen een mix hebben van kennis, ervaring aan interne begeleiding op de school, toegang naar hulp en specialistische kennis van jeugd en gezinnen. Professionals die elkaar kennen en aanvullen, doortastend handelen en dat wat nodig is voor het kind voorop zetten. Het team denkt buiten de vastgestelde kaders: de kinderen zijn leidend, niet het systeem.
- Het team heeft korte lijntjes met partners uit de wijk, zoals de wijkagent, woningbouw, jongerenwerkers en gemeente. Deze wijkpartners zijn ook goed zichtbaar op school.
- Het team werkt aan actuele casuïstiek en doorlopend aan preventie: wat is nodig om er de volgende keer eerder bij te zijn? Wat kunnen we doen om bij dit kind, dit gezin de problemen niet nog groter te laten worden?





TEAM OP MAAT

Smart Start concept

ontwikkeld met een Tilburgse basisschool

SMART
START

WAT IS HET DOEL?

Het versterken van de ondersteuningscultuur binnen de school.

WAT HOUDT HET IN?

Het Team op Maat wordt ingericht passend bij de ondersteuningsbehoefte en expertise van de school. Samen met de school, een schoolmaatschappelijk werker, ouders en betrokken wijkpartners maken zij het verschil voor kinderen. Het team is zichtbaar en benaderbaar op school om drempels voor hulpvragen te verlagen en te voorkomen dat problemen groot worden.

VERTROUWEN

VERTROUWEN

Team op Maat is bij iedereen bekend, waarmee de hulpverlening een 'vertrouwd gezicht' krijgt en benaderbaar is.

SPECIALISTISCHE KENNIS

Team op Maat brengt verschillende specialismen samen en komt frequent bij elkaar.

AANWEZIGHEID

Team op Maat is vooral aanwezig. Al vóór problemen ontstaan of groter worden, hebben professionals regelmatig contact met ouders.

WELKE DATA ZIJN GEBRUIKT?

Het concept Team op Maat is ontwikkeld aan de hand van data gegenereerd op basis van vragenlijsten (Adverse Child Experiences) afgenomen bij leerkrachten.

WAT ZIJN DE RESULTATEN?

SMART
START

- Leerkrachten ervaren rust en focus op leren in de school.
- Ouders zijn positief en ervaren een lage drempel in het stellen van vragen en delen van zorgen. Zij waarderen de open en eerlijke communicatie.
- Door de samensmelting van jeugdhulpverlening en onderwijs kan snel gehandeld worden.
- Kinderen komen snel op de juiste plek terecht: kinderen krijgen de juiste hulpverlening en verwijzingen, bijv. speciaal onderwijs of 1-op-1-begeleiding.

VOOR WELK MAATSCHAPPELIJK VRAAGSTUK KAN DIT EEN OPLOSSING BIJEN?

Het Team op Maat verbindt zorg en onderwijs, helpt bij het lerarentekort door leraren te ontlasten, kan uitval op scholen en grotere problemen op langere termijn voorkomen.



Teamleider basisschool: "De afgelopen jaren kwam de school te vaak op de stoel van de hulpverlener terecht. Team op Maat zorgt ervoor dat de wijk en school elkaar versterken en drempels verdwijnen."

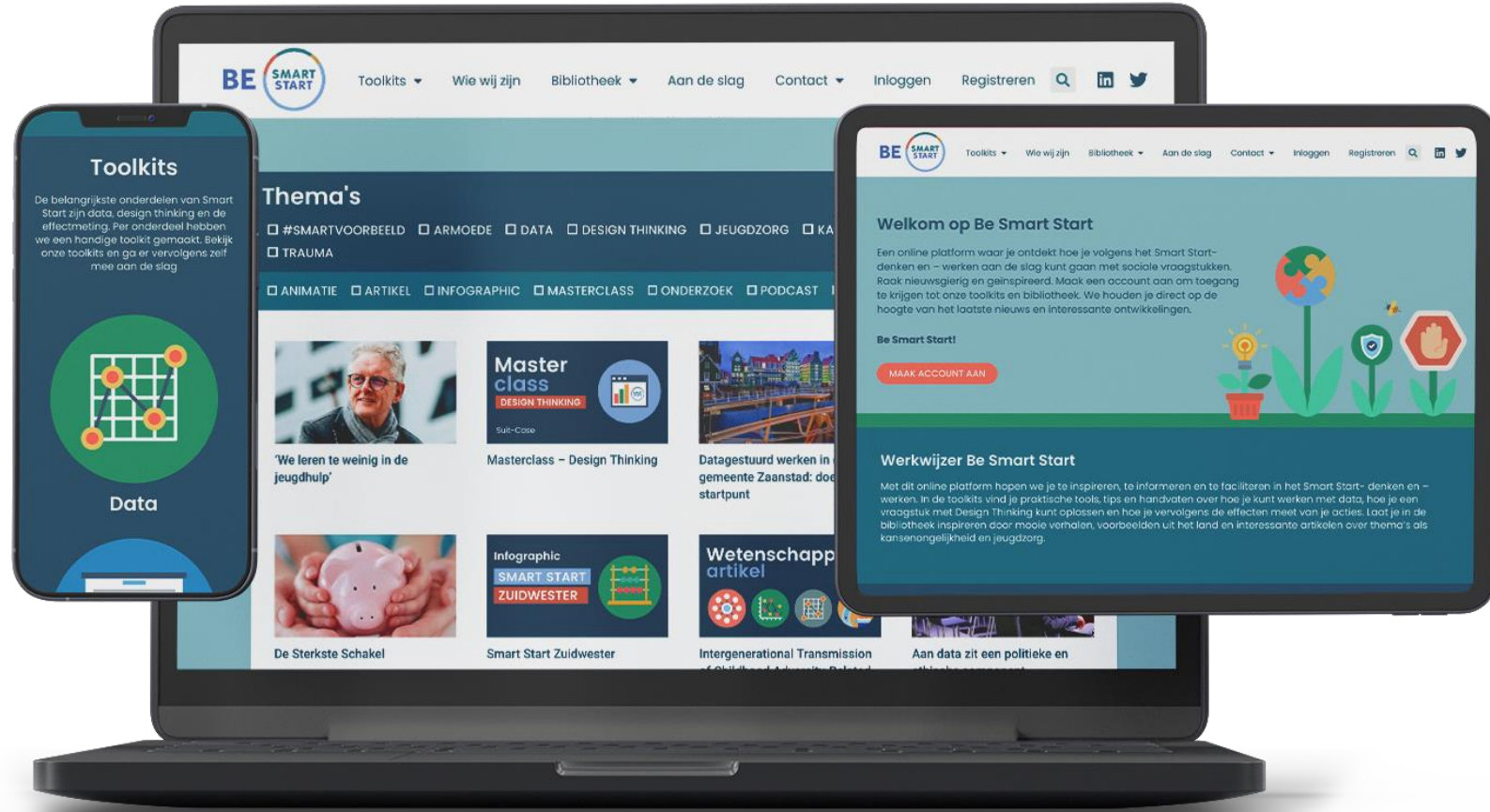
ZELF INZETTEN?

Wilt u meer weten over Team op Maat of dit concept zelf inzetten? Stuur dan een bericht naar info@programmasmartstart.nl.

Smart Start concepten worden ontwikkeld op basis van verzamelde data en met behulp van Design Thinking in samenspraak met de doelgroep. Meer over Smart Start lezen? Ga naar www.programmasmartstart.nl.

SMART
START

Besmartstart.nl en programmasmartstart.nl





Dank!

ekramgaoui@sterkhuis.nl
astrid.plagmeijer@xpectprimair.nl
vivianjacobs@sterkhuis.nl
info@programmasmartstart.nl