



SWV Utrecht PO
goed voor elkaar

Welkom



SWV Utrecht PO
goed voor elkaar

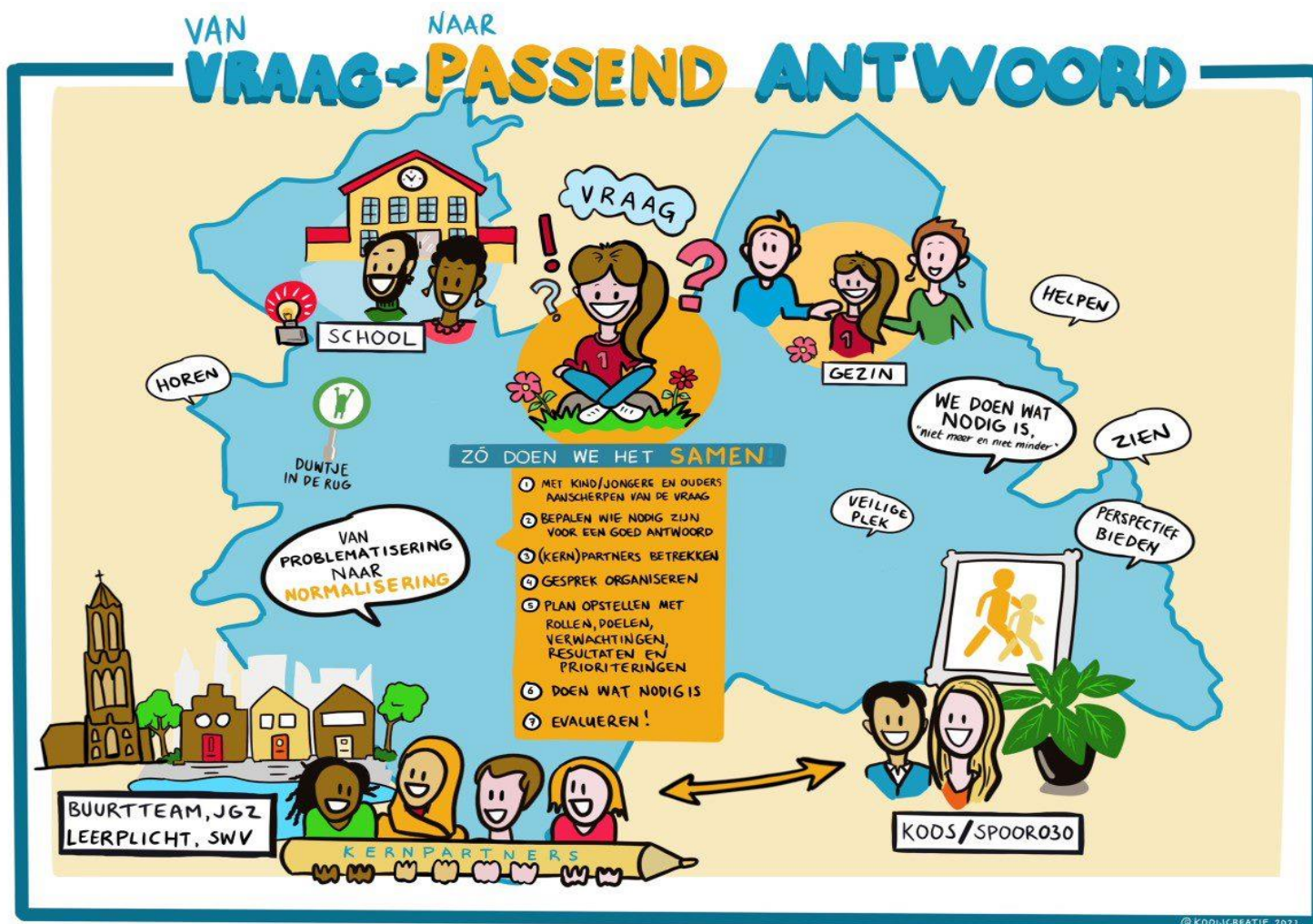


Kijk eens met de ogen van een ander.

Samenwerken tussen jeugdhulp & onderwijs

de Utrechtse kernpartneraanpak

ANNE-MARTHE SIGMOND & BERTIEN LANDZAAT
MAARTJE BAKKER & MARIETTE VAN SCHIJNDEL

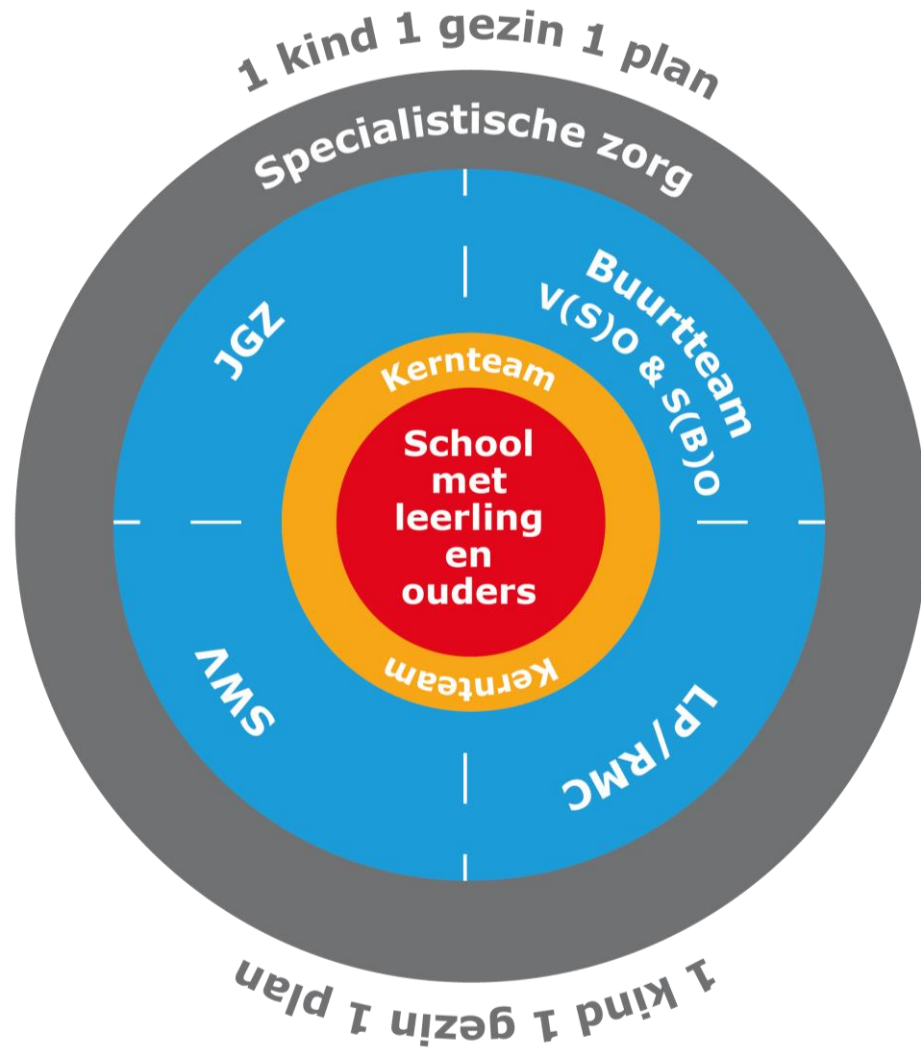


Praatplaat:
samenwerking
in beeld

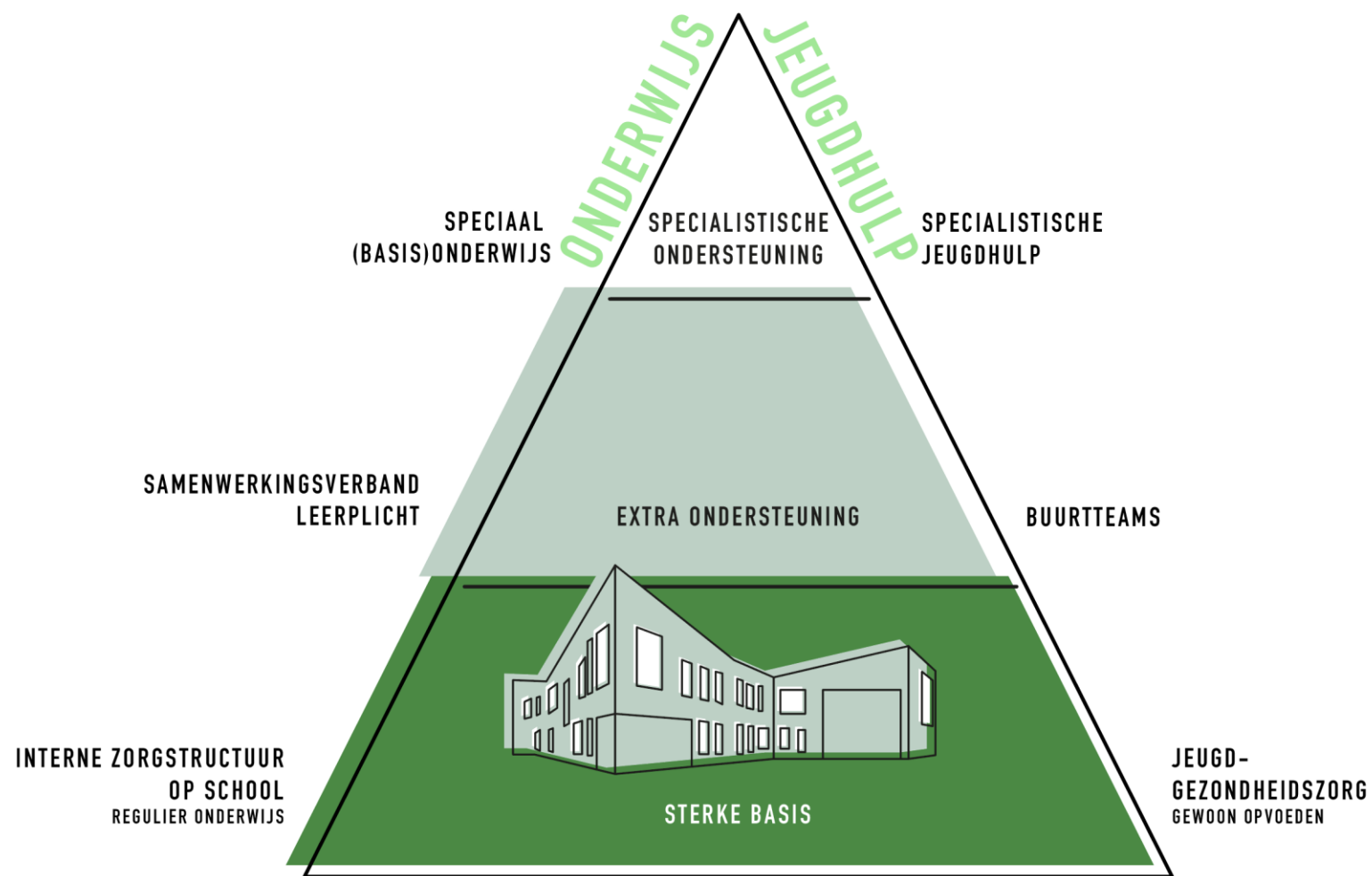


Eerst een kijkje in de achteruitkijkspiegel

HOE ZIJN WE GEKOMEN WAAR WE NU ZIJN, WAAR GAAN WE NAARTOE?



Schematische weergave



Kernpartneraanpak

- Samenwerken in de stad
afstemmen, evalueren en ontwikkelen
gemeente & kernpartners
- Samenwerken in de wijk (TPO's)
Lerende netwerken
- Samenwerken op de school
KPO met aandacht voor trends op
de school en in de wijk

Succesfactoren in de samenwerking

- gedeelde visie tussen de partners op doen wat nodig is → vertaling naar alle lagen in de stad
- Aandacht geven aan ontmoeting
- KOOS/SPOOR zijn vereenvoudigd van > 100 aanbieders naar 2 aanspreekpunten



■ Kijk eens met de ogen van een ander

Een werkvorm gericht op interprofessioneel samenwerken vanuit gelijkwaardigheid, met behulp van reflectie en uitwisseling.

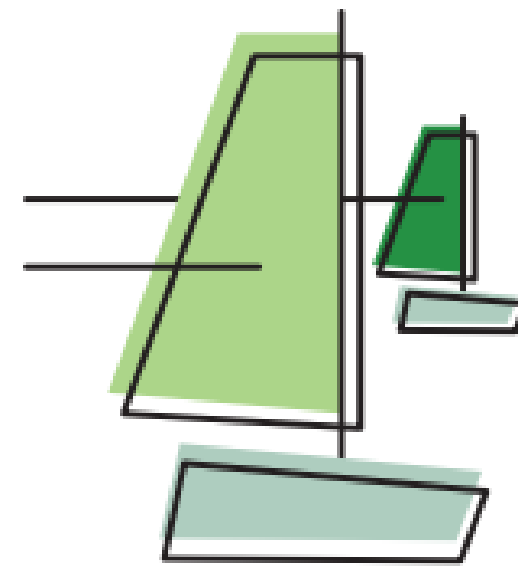


Ontmoeting en Ervaring

Kernpartneraanpak VE

Samenwerkende partners:

- Kinderopvang
- JGZ/ Consultatiebureau
- Buurtteams
- SWV Utrecht PO



Team Jonge Kind



Vraagstukken in samenwerking

- van **wie is wat?**
- KPA steeds als **focus** blijven behouden
- **vertaling** van visie naar daadwerkelijke praktijk op casusniveau





Vragen?

Zelf aan de slag!

In subgroepen uiteen met de volgende vraag:

→ welke elementen uit de kernpartneraanpak zijn ook voor jouw werkgebied toepasbaar en wat is daarvoor nodig?



Terugkoppeling & individuele opdracht

Wat leverde de vraag op?

Wat ga je vertellen over deze werksessie aan een collega uit een andere organisatie?

Wat ga jij zelf morgen meer doen of anders doen?

